

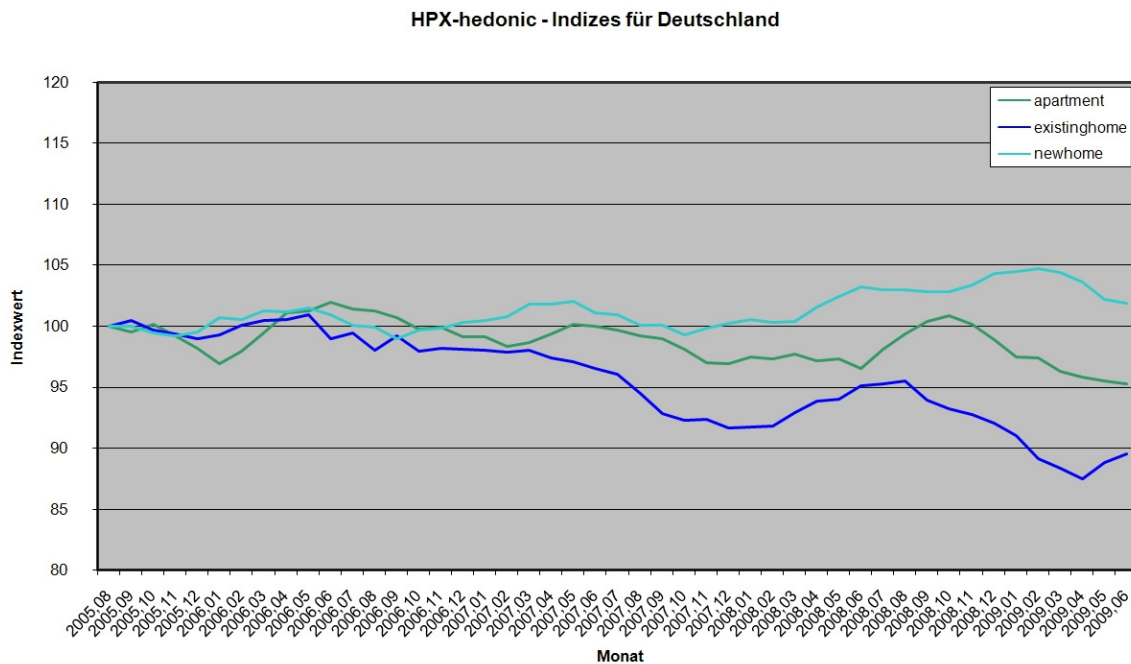
# Pressemitteilung

Immobilien

## Hedonischer Hauspreisindex der Hypoport AG: Juni 2009

**Berlin, 23. Juli 2009: Der Gesamtindex ist im Juni zum ersten mal seit 9 Monaten wieder leicht gestiegen. Der nur noch moderate Rückgang der Preise von Neubau und Eigentumswohnungen wurde von einem weiteren Anstieg des Index für Bestandshäuser überkompensiert. Für den kommenden Monat ist davon auszugehen, dass sich die Preise für alle drei Index-Segmente stabilisieren.**

**Die HPX-Indizes im Überblick:**



Quelle: EUROPACE, Hypoport AG

### Bewertung und Prognose:

Der im Vergleich zu anderen Ländern moderate Rückgang der Immobilienpreise in Deutschland stabilisiert sich entsprechend der Konjunkturbarometer. Zwar ist kurzfristig nicht mit einer raschen Erholung zu rechnen, dennoch dürfte der Gesamtindex seinen tiefsten Stand erreicht haben. Einen weiteren deutlichen Rückgang oder gar Einbruch sehen wir nach heutiger Stimmungslage nicht gegeben. Die immer noch deutliche Differenz im Preisniveau von Neubauten und Bestandsimmobilien wird sich im Laufe des Jahres weiter reduzieren.

Vorstand:  
 Prof. Dr. Thomas Kretschmar (Co-CEO),  
 Ronald Slabke (Co-CEO),  
 Marco Kisperth, Thilo Wiegand

Aufsichtsrat:  
 Dr. Ottheinz Jung-Sensfelder (Vors.),  
 Jochen Althoff (stellv. Vors.),  
 Christian Schröder

AG Berlin-Charlottenburg  
 HRB 74559  
 USt-IdNr.: DE207938067  
 Internet: [www.hypoport.de](http://www.hypoport.de)

**Die HPX-Preisindizes im Detail:**

**Wieder steigend: Gesamtindex**

Juni 2009	286,69
Mai 2009	286,49
April 2009	286,93

Der Gesamtindex steht aktuell bei 286,69 Punkten und liegt damit 0,07 Prozent über dem Vormonat (Mai 2009: 286,49). Das ist die erste Steigerung nach neun Monaten des kontinuierlichen Rückgangs. Verantwortlich für die weitere Stabilisierung ist ein Anstieg der Werte für Bestandshäuser. Im Vorjahresvergleich liegt der Gesamtindex inzwischen allerdings 2,77 Prozent unter Vorjahresniveau (Gesamtindex Juni 2008: 294,85).

**Leicht fallend: Werte für Eigentumswohnungen („apartments“)**

Juni 2009	95,24
Mai 2009	95,47
April 2009	95,81

Die Preise für Eigentumswohnungen sind im Juni nochmals leichter zurück gegangen als in den Vormonaten. Nach einem Rückgang von 0,24 Prozent im Vergleich zum Vormonat (Mai 2009: 95,47) befindet sich der Index bei momentan 95,24 Punkten. Damit liegt der Wert für Apartments noch 1,31 Prozent unter seinem Vorjahreswert (Juni 2008: 96,51 Punkte).

**Leich fallend: Werte für neue Ein- und Zweifamilienhäuser („new homes“)**

Juni 2009	101,88
Mai 2009	102,21
April 2009	103,63

Die Werte für neue Ein- und Zweifamilienhäuser sind im Juni nur noch um 0,32 Prozent auf nunmehr 101,88 Punkte gefallen. Damit liegt nun auch dieser Index deutlich (um 1,31 Prozent) unter Vorjahresniveau (Juni 2008: 103,23 Punkte).

**Leicht steigend: Werte für bestehende Ein- und Zweifamilienhäuser („existing homes“)**

Juni 2009	89,57
Mai 2009	88,81
April 2009	87,49

Der Indexwert für Bestandshäuser ist im Juni um 0,86 Prozent leicht gestiegen und steht aktuell bei 89,57 Punkten. Im Vorjahresvergleich liegt der Index damit 5,82 Prozent unter dem Wert vom Juni 2008 (95,11 Punkte). Langfristig ist davon auszugehen, dass sich die Bestandsimmobilien erholen.

### **Methodik der hedonischen HPX Indizes**

Die Hauspreis-Indizes basieren auf tatsächlichen Transaktionsdaten der EUROPACE-Plattform und werden monatlich durch die Hypoport AG errechnet. Die Hypoport AG betreibt die EUROPACE-Plattform als einzigen unabhängigen Marktplatz in Deutschland. Inzwischen werden knapp zehn Prozent der Immobilienfinanzierungen für Privatkunden in Deutschland über EUROPACE abgewickelt. Der Gesamtindex wird aus der gemittelten Summe der Einzelindizes gebildet. Erläuterungen zur hedonischen Berechnungsmethodik siehe auch <http://www.hypoport.de/indizes.html>

### **Über Hypoport AG**

Der Hypoport-Konzern mit Sitz in Berlin ist ein internetbasierter Allfinanzdienstleister mit über 450 Mitarbeitern. Er ist seit Oktober 2007 an der Deutschen Börse im Prime Standard gelistet. Das Geschäftsmodell der Hypoport AG besteht aus zwei voneinander profitierenden Säulen, dem Vertrieb von Finanzprodukten (Dr. Klein & Co. AG) sowie der Bereitstellung einer Transaktionsplattform für die Vermittlung von Finanzprodukten über das Internet.



Mit dem B2B-Finanzmarktplatz EUROPACE betreibt Hypoport die größte deutsche Online-Transaktionsplattform zum Abschluss von Finanzierungsprodukten. Ein voll integriertes System vernetzt mehr als 30 Banken mit mehreren tausend Finanzberatern und ermöglicht so den schnellen, direkten Vertragsabschluss. Die hoch automatisierten Prozesse der Plattform führen zu deutlichen Kostenvorteilen. Bereits heute werden ca. 400 Finanzierungen am Tag über EUROPACE abgewickelt. Die Hypoport AG veröffentlicht monatlich auf Basis tatsächlicher Transaktionsdaten den Hauspreis-Index (HPX).

Eine Liste der auf der Plattform agierenden Banken und Dienstleister finden sie unter <http://www.hypoport.de/partner.html>. Der Geschäftsbericht 2008 steht als Download unter <http://www.hypoport.de/publikationen.html> für Sie bereit.

### **Kontakt**

Hypoport AG  
Klosterstraße 71  
D-10179 Berlin  
[www.hypoport.de](http://www.hypoport.de)

Michaela Reimann  
Group Communications Manager  
Tel.: +49 (0) 30 / 4 20 86 1936  
E-Mail: [michaela.reimann@hypoport.de](mailto:michaela.reimann@hypoport.de)